



A gyermekkori alvásfüggő légzészavarok viselkedéses következményei gyermekkorban

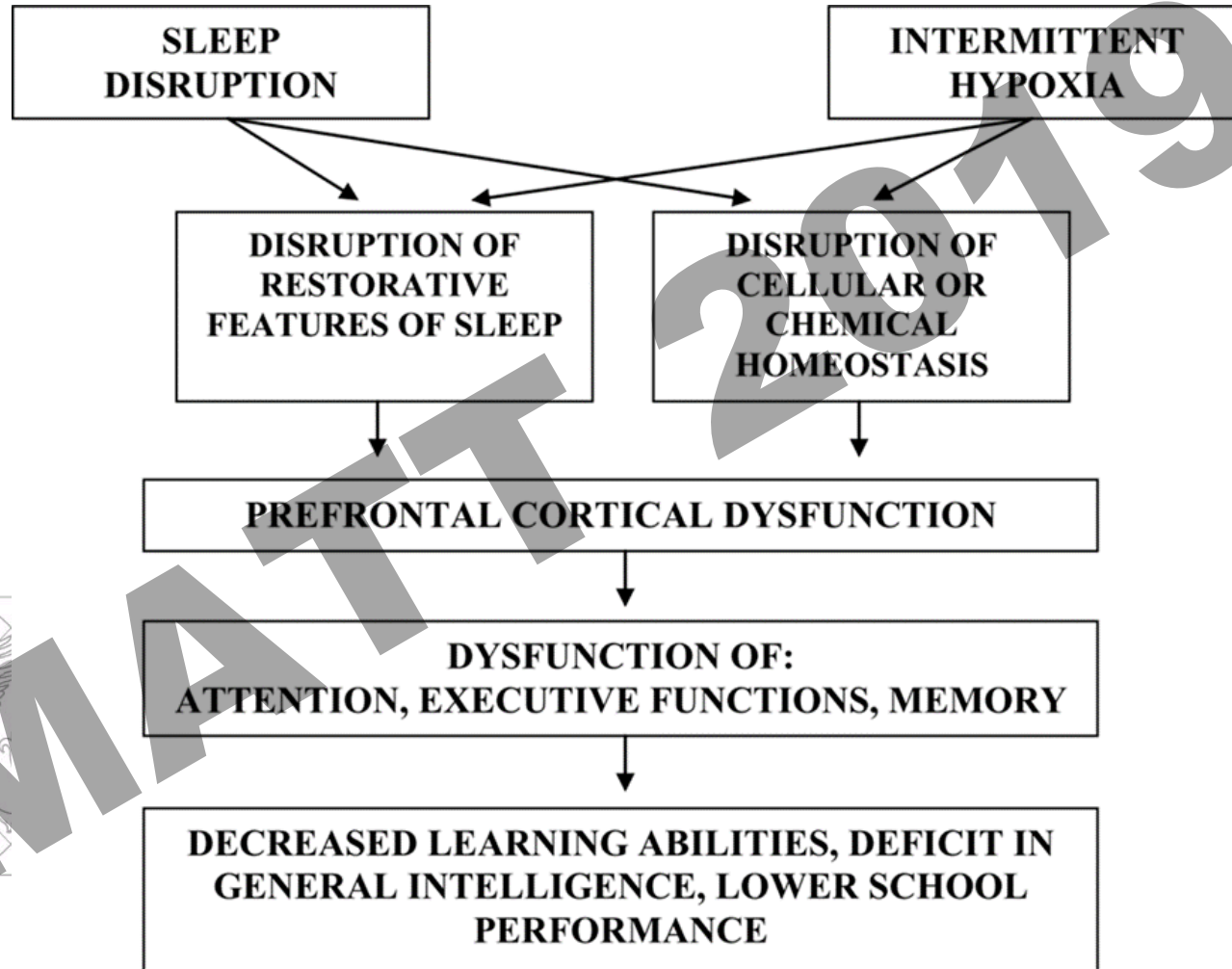
Csábi Eszter¹, Benedek Pálma²

¹ SZTE Pszichológia Intézet, Kognitív és Neuropszichológia Tanszék

² Heim Pál Országos Gyermekgyógyászati Intézet, Budapest, Alvásdiagnosztikai és
Terápiás Labor



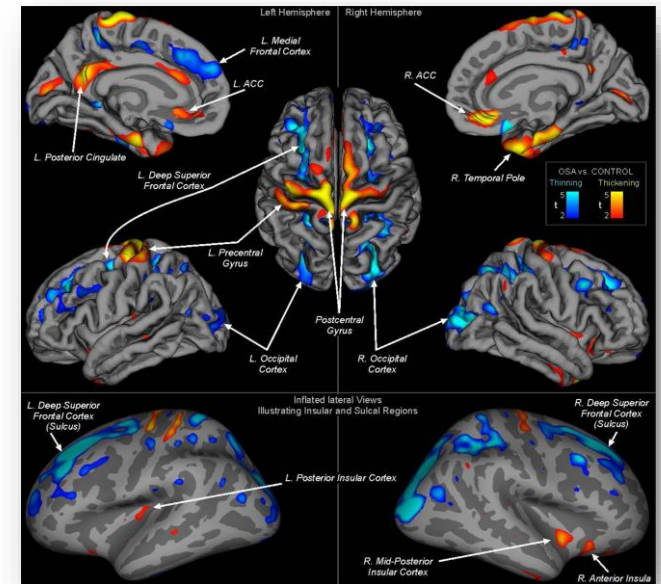
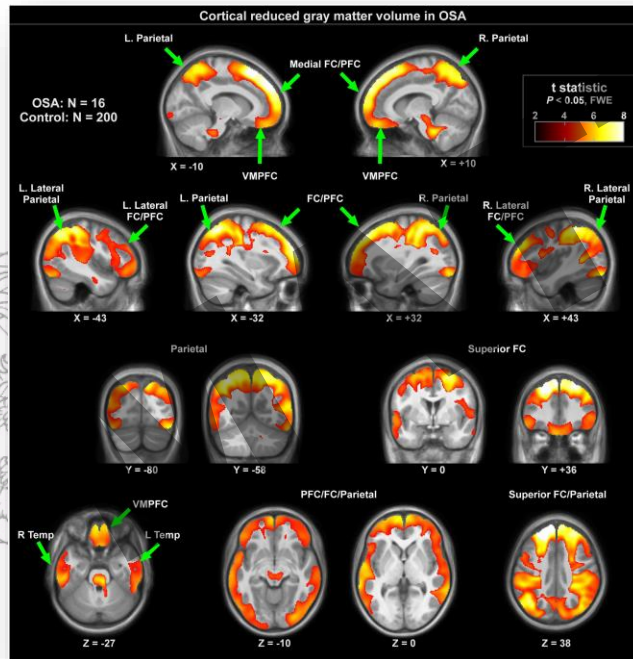
Kognitív következmények



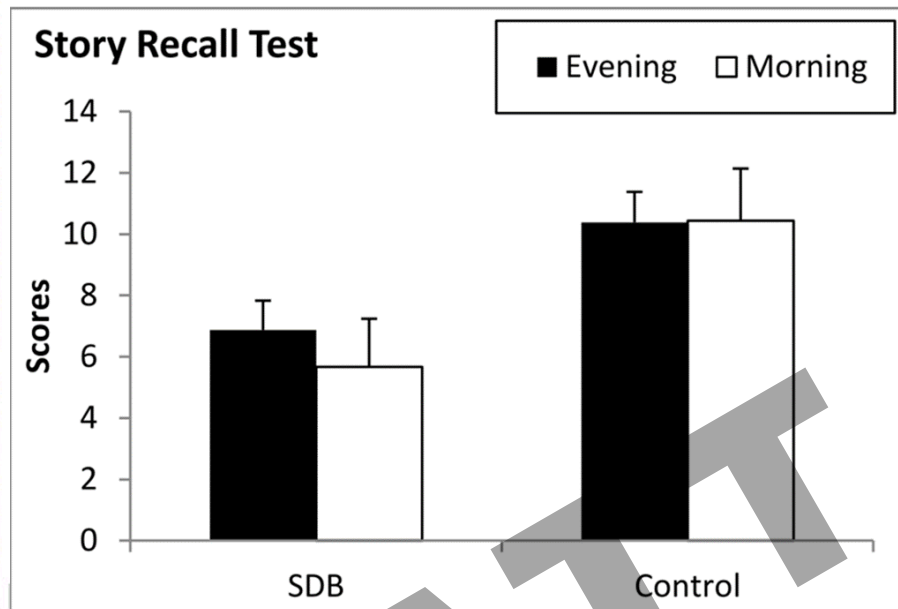
Neuroanatómiai háttér

Macey et al. (2018) a **kérgi területek elvékonyodása** számos területen az (bal superior frontális, ventrális, mediális prefrontális, superior parietális kérgi területek)

Macey et al (2017) **szürkeállomány térfogatának csökkenése** (superior frontális, prefrontális, superior és laterális parietális kéreg)



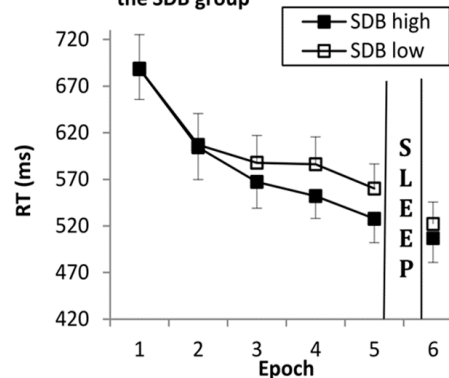
Kognitív következmények



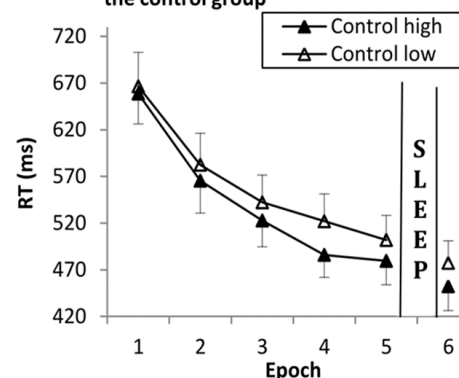
**Explicit emlékezeti teljesítmény
alulműködése**

**Implicit emlékezeti teljesítmény
megtartott**

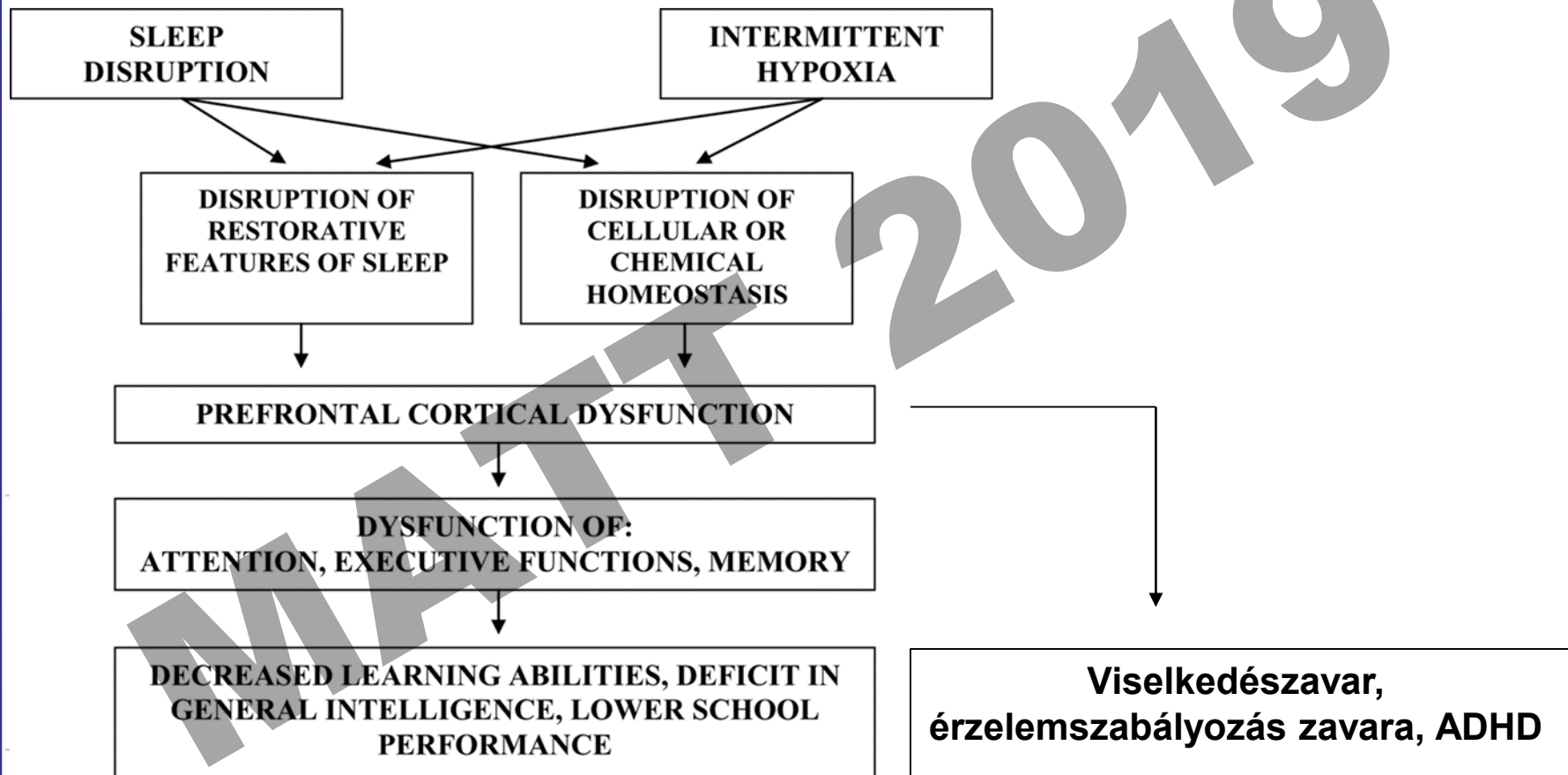
a) Reaction times in the ASRT task in the SDB group



b) Reaction times in the ASRT task in the control group



Kognitív és viselkedési következmények



Részvevők

SDB csoport

- N = 67 fő
- 46 fiú/21 lány
- életkor: 7,59 év (SD: 3.05)
- AHI: 8,45 esemény/óra

Kontroll csoport

- N = 128 fő
- 66 fiú/63 lány
- életkor: 7,36 év (SD: 0,83)
- életkori illesztés ($t = 0,584, p = 0,56$)



Alkalmazott eszközök

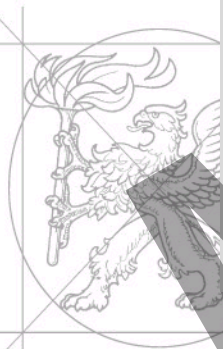
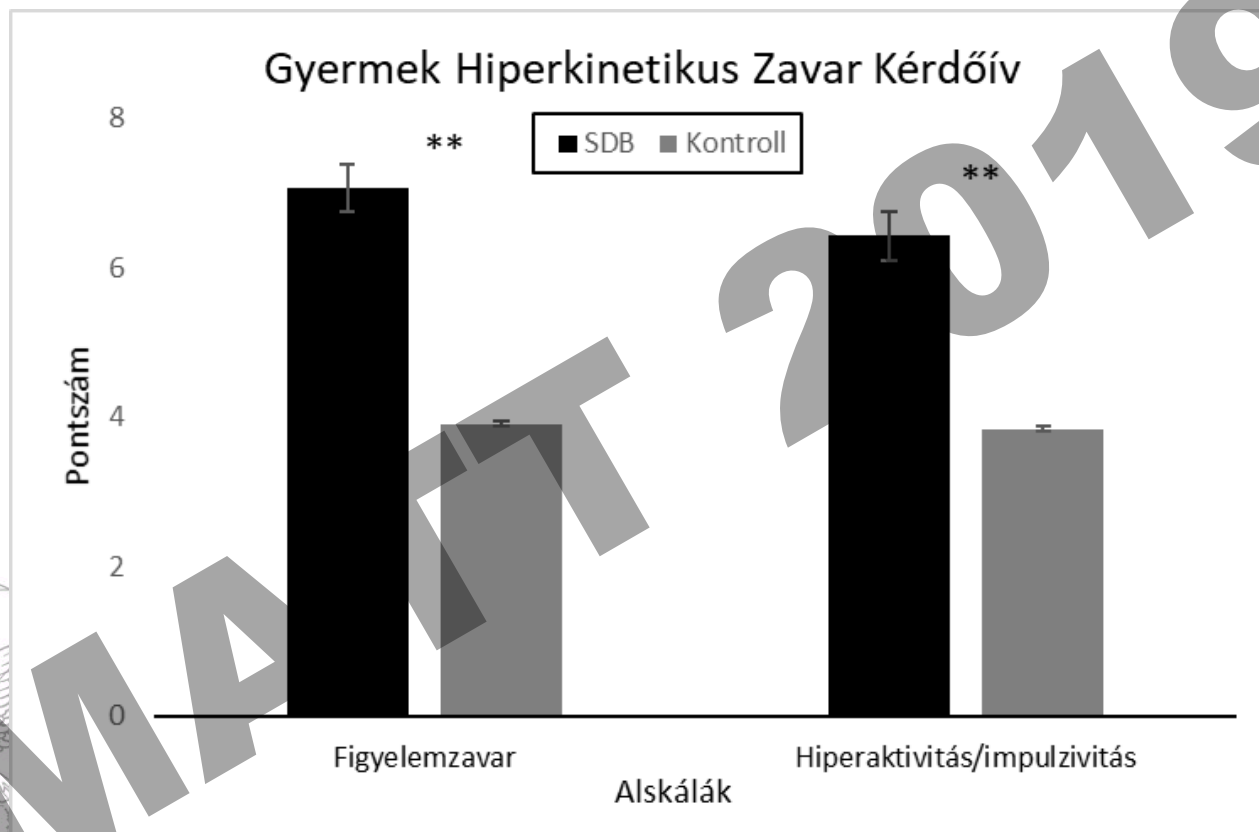
Hiperkinetikus Zavar Kérdőív (figyelemzavar, hiperaktivitás/impulzivitás)
(DuPaul et al., 1997; Tárnok, 2007)

Gyermek Képességek és Nehézségek Kérdőív (hiperaktivitás, érzelmi tünetek, magatartásbeli problémák, kortárskapcsolat nehézségei, proszociális magatartás) (Birkás és mtsai., 2007; Goodman, 2001)

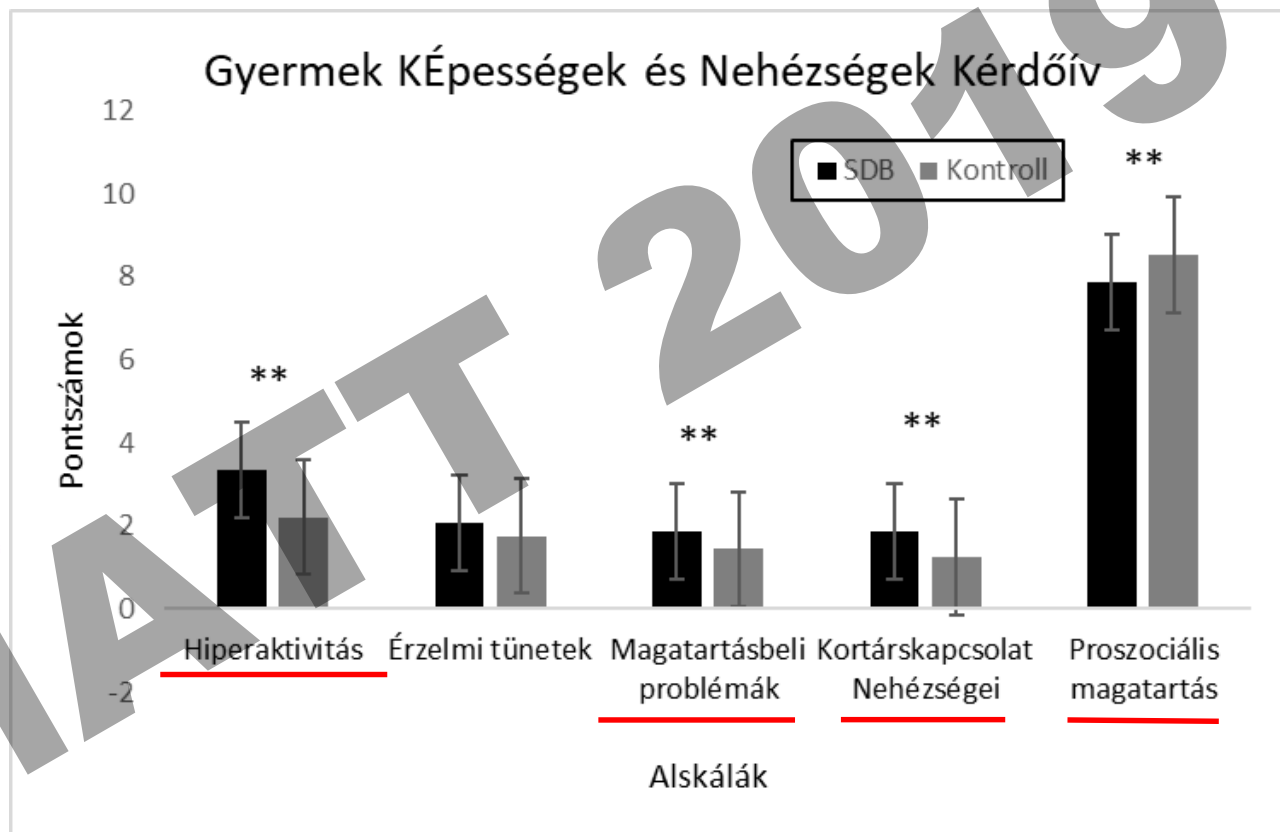
Gyermek Viselkedés Kérdőív (társas kapcsolat, szorongás, depresszió, szomatikus panaszok, figyelmi problémák, deviáns viselkedés, agresszivitás) (Achenbach, 1991; Rózsa és munkatársai, 1999)



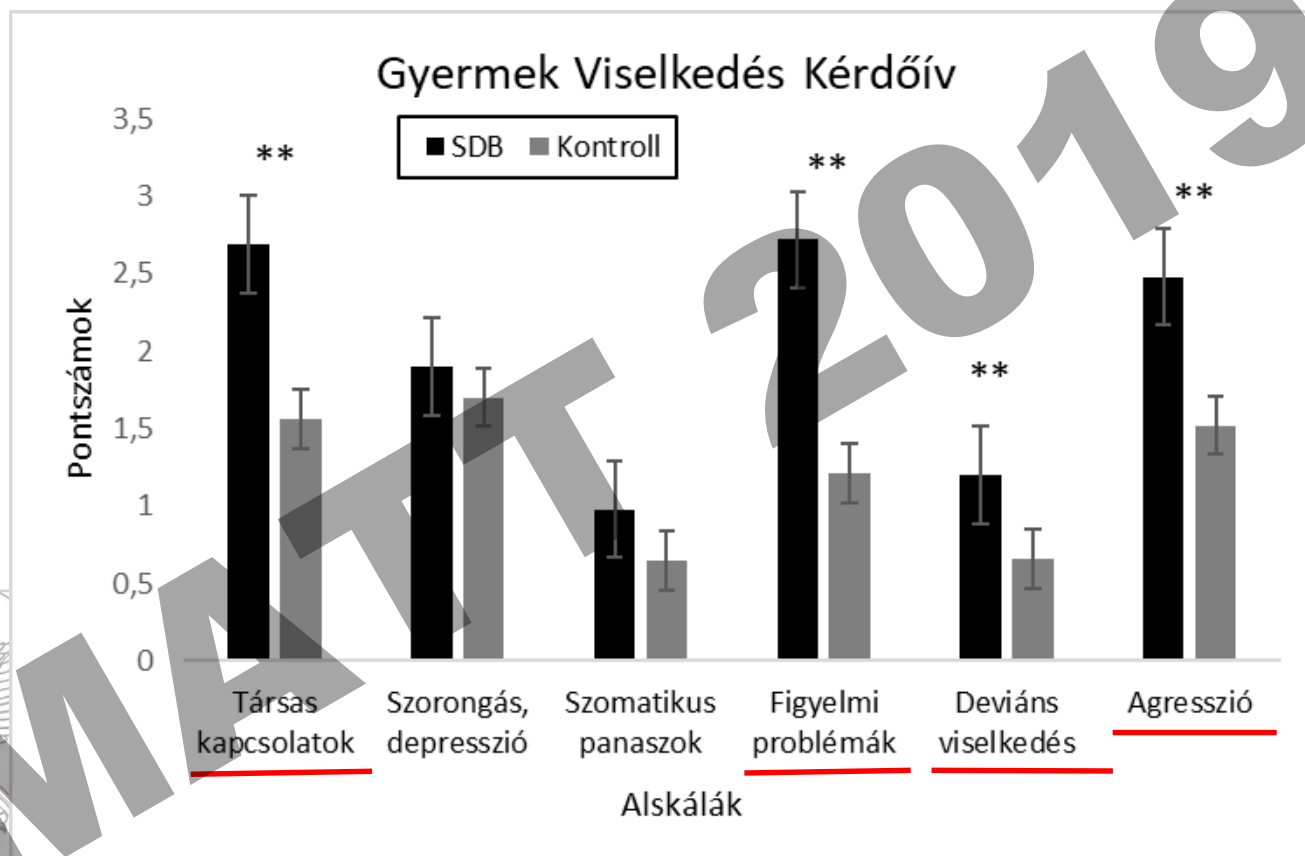
Eredmények



Eredmények



Eredmények



Az **AHI** közepesen erős korrelációt mutatott a **deviáns viselkedéssel** ($r(30) = 0,513, p = 0,004$) és a **szomatikus panaszokkal** ($r(30) = 0,698, p < 0,001$) között

Konklúzió

kognitív funkciók érintettsége mellett viselkedésváltozás is megjelenhet
(prefrontális kéreg)

hiperaktivitás, figyelemzavar, agresszió, társas
kapcsolatokban nehézség



SDB korai diagnózisának és kezelésének jelentősége





Köszönöm a figyelmet!

eszter.csabi@psy.u-szeged.hu

MAI 2019